

## **HUSORDENSREGLER FOR SAMEIET BUSKERUDVEIEN 145**

Erstatter tidligere husordensregler og gjelder  
for Sameiet Buskerudveien 145.

Husordensreglene er et ledd i målsettingen om et sameie der beboerne trives og føler seg trygge og ivaretatt. Disse reglene inngår også i styrets risikovurderinger i forbindelse med helse-, miljø- og sikkerhetsarbeidet (HMS).

### **Garasjene**

Garasjen er godkjent som garasje og ikke lagerplass. I garasjen er det kun tillatt å hensette motorkjøretøy, dekk til eget kjøretøy og ellers begrenset oppbevaring av ikke brennbare materialer. Sykler, mopeder og motorsykler kan plasseres på egen garasjeplass.

Ved brudd på disse reglene vil styret, etter en dialog med beboeren, om nødvendig anmode skriftlig om fjerning av gjenstander som ikke er tillatt lagret, samt sette en dato for fjerningen. Dersom dette ikke etterkommes, vil styret sørge for bort kjøring for eiers kostnad. Er du i tvil om hva og hvor du kan lagre, ta kontakt med styret.

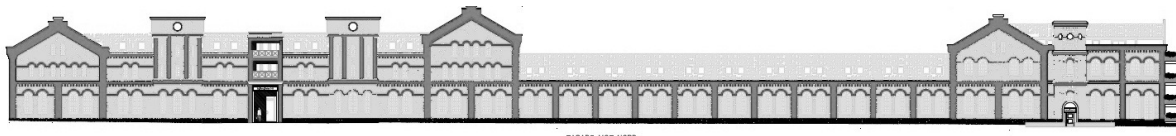
Det er ikke anledning til å foreta reparasjoner eller annet vedlikehold i garasjen som kan medføre skade eller forurensning. Det er ikke lov til å benytte ildsfarlige eller eksplosive varer.

Alle seksjonene har parkeringsplass i garasjene. Det oppfordres til å benytte disse for å lette transport og tilgjengelighet til inngangene A og B. Styret vil vurdere egen markering av plasser for av- og pålessing foran hovedinngangene.

### **Sykelboden og sykkelstativ**

skal brukes til hensetning av sykler. Sykler og andre gjenstander skal ikke plasseres i gangene. Gjenstander må ikke sperre fluktveier, plasseres foran innblåsingsvifte som skal trykksette gangene ved brann, eller hindre branndørene å lukkes automatisk ved brannalarm. Likeledes må renholder ikke hindres i å utføre renholdet.

I sykkelboden oppbevares sykler i det innerste rommet, mens ski kan plasseres i de to ytterste rommene.



### **Egne terrasser**

Bruk av kullgrill er ikke tillatt. Det tillates bruk av gassgrill og elektrisk grill på egen veranda under forutsetning at dette ikke er til sjenanse for naboer. Oppbevaring av gassbeholdere er ikke tillatt i egen utebod, sykkelboden eller i garasjen.

Inne i leiligheten kan man ha maks 12 kg gass. Tom gassbeholder skal regnes som full og inngår i de 12 kiloene. Slinger og pakninger må sjekkes nøye, og alltid når apparatet har stått ubrukt en stund.

Erstatningsansvar ved skade faller på brukeren. Er du i tvil om denne type skade dekkes av ditt forsikringsselskap, bør du sjekke dette.

Det må utvises stor forsiktighet ved bruk av gass.

Festing av antenner, markiser, innglassing av verandaer og liknende kan ikke utføres uten skriftlig godkjenning fra styret. Med bakgrunn i bygningens historikk omkring vannskader og usikkerhet om bygningens bæreevne er det ikke tillatt å sette opp Jacuzzi på terrassene.

Varmepumper er ikke tillatt.

### **Avfall**

Matavfall, plast, glass, papp og restavfall skal legges i respektive containere. Matavfall og restavfall skal pakkes inn.

Alt annet avfall må beboer selv leveres til offentlige avfallsplass.

Plassering av avfallsposer utenfor egen inngangsdør er selvfølgelig ikke tillatt.

### **Branngangen**

Veien bak bygningen er en branngate og skal være tilgjengelig. Bommen satt opp for å hindre uønsket ferdsel og parkering. Dersom ordningen blir misbrukt, kan styret vedta at bommen stenges med lås.

### **Fellesareal**

Alle har rett til å bruke sameiets fellesområde på en slik måte at det ikke er til sjenanse for andre. Alle må ta hensyn til og vise respekt for hverandre og hverandres eiendeler. Alle har et ansvar for å rydde rundt seg.

### **Røyking**

Det må ikke røykes i gangene og garasjen.

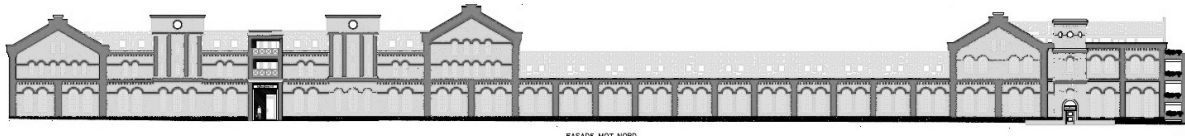
Ved røyking på egne terrasser skal det tas hensyn til naboer.

### **Hund**

Hund skal føres i bånd på sameiets område. Ta alltid med plastpose.

Ekskrementer skal fjernes og legges innpakket i søppelcontainer.

Husdyr skal ikke være til sjenanse for andre beboere.



### **Ytterdører og skilting**

Alle inngangs- og mellomdører fra garasjene skal være låst. Alle har et ansvar for ikke å slippe inn uvedkommende.

Beboer er ansvarlig for at navn skal være synlig lesbart, på ringeklokke eller ved eget skilt, ved egen inngangsdør.

Beboer er ansvarlig for skilting av postkasse se standard i Sameiets Intranett.

Sameiet besørger skilting av utvendig ringeklokke system.

### **Støy**

Lyd fra musikk, TV og selskapelighet el.lign. kan være til plage for naboene, særlig om sommeren når man lar vinduene stå åpne, eller når man oppholder seg på verandaene. Alle må vises vanlig hensynsfullhet og dempe musikk og støy utover kvelden. Barn skal sove og folk skal på jobb dagen etter. En god regel er å gi naboene beskjed før eventuelle selskaper som kan skape forstyrrelser. Det gis følgende regler:

Sjenerende støy må ikke forekomme før kl. 0800 og ikke etter kl. 2230 på hverdager, samt etter kl. 2400 på lørdager.

Om alminnelig fred på helligdager vises til Lov om helligdager og helligdagsfred

Beboerne er selv ansvarlig for indre vedlikehold i leiligheten. Følgende regler gjelder for støyende snekkerarbeid og boring i betong:

Slikt arbeid er kun tillatt i tidsrommet mandag - fredag kl. 0800 – 2000, lørdag kl. 0900 - 1600

På søn- og helligdager er støyende arbeid ikke tillatt.

Dersom beboer etter gjentagende brudd på husordensreglene ikke etterkommer skriftlig henstilling fra styret om å rette seg etter disse, kan dette føre til salgspålegg.

Alle seksjonseiere og eventuelle leietakere plikter å gjøre seg kjent med husordensreglene.

Styret september 2018